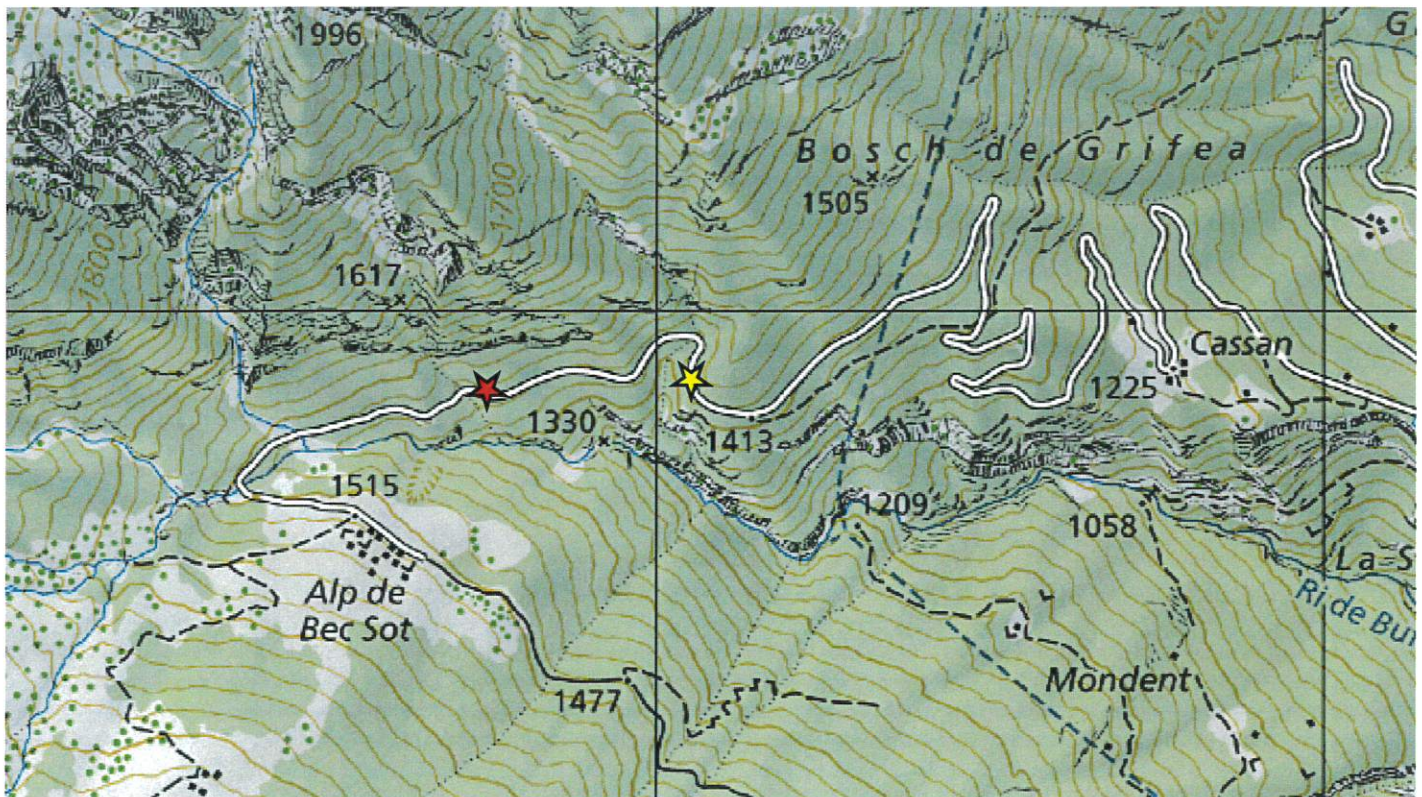




## Chiusura strada forestale

La continuazione dei lavori di ripristino dei danni generati dall'alluvione del giugno 2024 necessita di una nuova chiusura al transito veicolare a partire da Vall Gránda, (**da mercoledì 27 maggio a lunedì 8 giugno compresi**).

Ci scusiamo per questa tardiva comunicazione.



★ CANTIERE

★ SBARRAMENTO STRADA